

# Дизельная тепловая пушка прямого нагрева MASTER B 35 CED

Мощность кВт. — 10 Поток м<sup>3</sup>/ч. — 280 Расход кг/ч. — 0,9 Температура на вых. °C — 175 Вес кг. — 16,9



**Тепловая пушка Master B 35 CED прямого нагрева обладает КПД около 100%. Данная пушка способна выдавать до 10 кВт тепла. Работает без дозаправки в течение 12 часов. Дизельный теплогенератор Master B 35 CED оснащен устройством автоматического управления горением и системой безопасности горелки и нагревателя. Дизельный обогреватель Master B 35 CED прямого нагрева может быть укомплектован гнездовым термостатом TH — 1 (закрепляется непосредственно на приборе) или термостатом TH — 2 с 3-х метровым кабелем.**



## По вопросам продаж и поддержки обращайтесь:

Архангельск +7 (8182) 45-71-35  
Астана +7 (7172) 69-68-15  
Астрахань +7 (8512) 99-46-80  
Барнаул +7 (3852) 37-96-76  
Белгород +7 (4722) 20-58-80  
Брянск +7 (4832) 32-17-25  
Владивосток +7 (4232) 49-26-85  
Владимир +7 (4922) 49-51-33  
Волгоград +7 (8442) 45-94-42  
Воронеж +7 (4732) 12-26-70  
Екатеринбург +7 (343) 302-14-75  
Иваново +7 (4932) 70-02-95  
Ижевск +7 (3412) 20-90-75  
Иркутск +7 (3952) 56-24-09  
Йошкар-Ола +7 (8362) 38-66-61  
Казань +7 (843) 207-19-05

Калининград +7 (4012) 72-21-36  
Калуга +7 (4842) 33-35-03  
Кемерово +7 (3842) 21-56-70  
Киров +7 (8332) 20-58-70  
Краснодар +7 (861) 238-86-59  
Красноярск +7 (391) 989-82-67  
Курск +7 (4712) 23-80-45  
Липецк +7 (4742) 20-01-75  
Магнитогорск +7 (3519) 51-02-81  
Москва +7 (499) 404-24-72  
Мурманск +7 (8152) 65-52-70  
Наб.Челны +7 (8552) 91-01-32  
Ниж.Новгород +7 (831) 200-34-65  
Нижневартовск +7 (3466) 48-22-23  
Нижнекамск +7 (8555) 24-47-85

Новороссийск +7 (8617) 30-82-64  
Новосибирск +7 (383) 235-95-48  
Омск +7 (381) 299-16-70  
Орел +7 (4862) 22-23-86  
Оренбург +7 (3532) 48-64-35  
Пенза +7 (8412) 23-52-98  
Первоуральск +7 (3439) 26-01-18  
Пермь +7 (342) 233-81-65  
Ростов-на-Дону +7 (863) 309-14-65  
Рязань +7 (4912) 77-61-95  
Самара +7 (846) 219-28-25  
Санкт-Петербург +7 (812) 660-57-09  
Саранск +7 (8342) 22-95-16  
Саратов +7 (845) 239-86-35  
Смоленск +7 (4812) 51-55-32

Сочи +7 (862) 279-22-65  
Ставрополь +7 (8652) 57-76-63  
Сургут +7 (3462) 77-96-35  
Сызрань +7 (8464) 33-50-64  
Сыктывкар +7 (8212) 28-83-02  
Тверь +7 (4822) 39-50-56  
Томск +7 (3822) 48-95-05  
Тула +7 (4872) 44-05-30  
Тюмень +7 (3452) 56-94-75  
Ульяновск +7 (8422) 42-51-95  
Уфа +7 (347) 258-82-65  
Хабаровск +7 (421) 292-95-69  
Чебоксары +7 (8352) 28-50-89  
Челябинск +7 (351) 277-89-65  
Череповец +7 (8202) 49-07-18  
Ярославль +7 (4852) 67-02-35

сайт: [macter.pro-solution.ru](http://macter.pro-solution.ru) | эл. почта: [mrc@pro-solution.ru](mailto:mrc@pro-solution.ru)

телефон: 8 800 511 88 70

## Преимущества тепловой пушки MASTER B 35 CED

- Теплоизолированный кожух электродвигателя
- Электронная система стабилизации пламени
- Возможность подключения комнатного термостата (дополнительная принадлежность)
- Камера сгорания из нержавеющей стали
- Стандартный топливный бак
- Износостойкое наружное покрытие корпуса
- Прочная конструкция с большим сроком службы
- Хорошая теплоизоляция внешнего корпуса
- Удобен при транспортировке
- Увеличенная мощность вентилятора
- Простота технического обслуживания
- 2 топливных фильтра: погружной в баке и промежуточный

## ПАРАМЕТРЫ нагревателя MASTER B 35

Тепловая мощность:

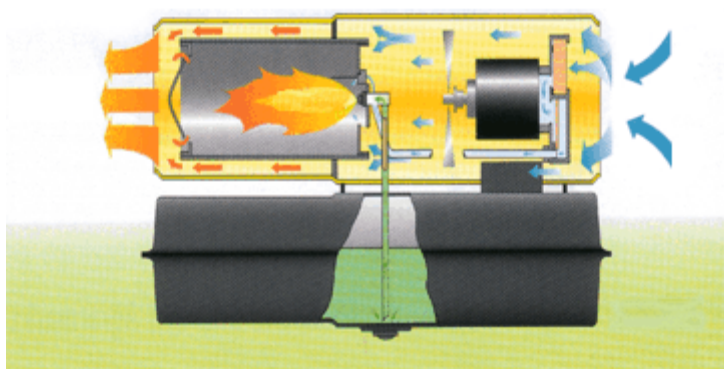
10 кВт

35.000 БТУ/ч

8.800 Ккал/ч

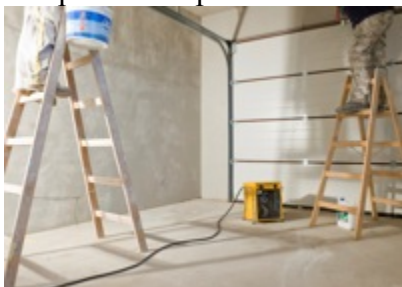
Поток воздуха: 280 м <sup>3</sup> /ч	Расход топлива: 0,8 кг/ч	Вместимость бака: 15 л	Размеры (Д x Ш x В): 810 x 350 x 450 мм
Параметры электросети: 220-240/50 В/Гц	Ток потребления: 0,35 А	Термостат: доп. опция	Масса нетто / брутто: 17 / 19 кг
			Кол-во на паллете: 15 шт.

## ПРИНЦИП ДЕЙСТВИЯ Тепловой пушки Master B 35 CED



## ПРИМЕНЕНИЕ нагревателя MASTER В 35СЕD

Покрасочные работы



Штукатурные работы



Строительные площадки



Дорожные работы



Осушение зданий



Строительные площадки со сложными условиями работы



### **По вопросам продаж и поддержки обращайтесь:**

Архангельск +7 (8182) 45-71-35  
Астана +7 (7172) 69-68-15  
Астрахань +7 (8512) 99-46-80  
Барнаул +7 (3852) 37-96-76  
Белгород +7 (4722) 20-58-80  
Брянск +7 (4832) 32-17-25  
Владивосток +7 (4232) 49-26-85  
Владимир +7 (4922) 49-51-33  
Волгоград +7 (8442) 45-94-42  
Воронеж +7 (4732) 12-26-70  
Екатеринбург +7 (343) 302-14-75  
Иваново +7 (4932) 70-02-95  
Ижевск +7 (3412) 20-90-75  
Иркутск +7 (3952) 56-24-09  
Йошкар-Ола +7 (8362) 38-66-61  
Казань +7 (843) 207-19-05

Калининград +7 (4012) 72-21-36  
Калуга +7 (4842) 33-35-03  
Кемерово +7 (3842) 21-56-70  
Киров +7 (8332) 20-58-70  
Краснодар +7 (861) 238-86-59  
Красноярск +7 (391) 989-82-67  
Курск +7 (4712) 23-80-45  
Липецк +7 (4742) 20-01-75  
Магнитогорск +7 (3519) 51-02-81  
Москва +7 (499) 404-24-72  
Мурманск +7 (8152) 65-52-70  
Наб.Челны +7 (8552) 91-01-32  
Ниж.Новгород +7 (831) 200-34-65  
Нижневартовск +7 (3466) 48-22-23  
Нижнекамск +7 (8555) 24-47-85

Новороссийск +7 (8617) 30-82-64  
Новосибирск +7 (383) 235-95-48  
Омск +7 (381) 299-16-70  
Орел +7 (4862) 22-23-86  
Оренбург +7 (3532) 48-64-35  
Пенза +7 (8412) 23-52-98  
Первоуральск +7 (3439) 26-01-18  
Пермь +7 (342) 233-81-65  
Ростов-на-Дону +7 (863) 309-14-65  
Рязань +7 (4912) 77-61-95  
Самара +7 (846) 219-28-25  
Санкт-Петербург +7 (812) 660-57-09  
Саранск +7 (8342) 22-95-16  
Саратов +7 (845) 239-86-35  
Смоленск +7 (4812) 51-55-32

Сочи +7 (862) 279-22-65  
Ставрополь +7 (8652) 57-76-63  
Сургут +7 (3462) 77-96-35  
Сызрань +7 (8464) 33-50-64  
Сыктывкар +7 (8212) 28-83-02  
Тверь +7 (4822) 39-50-56  
Томск +7 (3822) 48-95-05  
Тула +7 (4872) 44-05-30  
Тюмень +7 (3452) 56-94-75  
Ульяновск +7 (8422) 42-51-95  
Уфа +7 (347) 258-82-65  
Хабаровск +7 (421) 292-95-69  
Чебоксары +7 (8352) 28-50-89  
Челябинск +7 (351) 277-89-65  
Череповец +7 (8202) 49-07-18  
Ярославль +7 (4852) 67-02-35

сайт: [macter.pro-solution.ru](http://macter.pro-solution.ru) | эл. почта: [mrc@pro-solution.ru](mailto:mrc@pro-solution.ru)  
телефон: 8 800 511 88 70